

1.

Doplň tabulky.

a	1	7	10	3	11	1	3	0	2	6
b	2	2	3	5	0	10	3	13	10	4
a+b	3									

m	13	2	10	1	3	3	5	0	1	10
n	0	2	1	7	10	2	5	11	1	2
m+n										

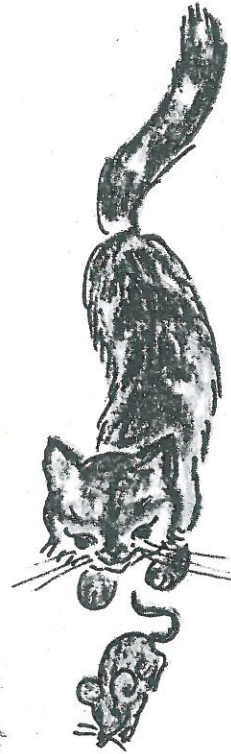
j	10	11	5	13	4	8	12	7	9	13
k	3	1	5	0	3	4	12	1	6	13
j-k	7									

o	6	4	11	9	10	12	7	8	13	8
p	5	1	11	9	9	2	5	2	3	5
o-p										

2.

Doplň <, >, =.

13	11
10	11
13	12
11	8
13	13
12	6
10	8
13	6
9	9
8	9
12	12
11	13



3.

Jirka má v sáčku 13 bonbonů. 10 bonbonů je žlutých. Kolik bonbonů je červených?



Červených bonbonů je _____.

4.

Radka měla v sáčku 13 bonbonů. 3 bonbony snědla. Kolik bonbonů ji zbylo?



Radce zbylo _____ bonbonů.

5.

Vypočítej.

$10 + 1$	$3 + 10$	$10 - 3$	$0 + 13$
$13 + 0$	$11 - 11$	$1 + 10$	$12 - 2$
$10 + 2$	$11 + 0$	$11 - 1$	$12 + 0$
$13 - 13$	$11 - 10$	$2 + 10$	$12 - 0$
$10 - 3$	$8 - 3$	$5 + 5$	$4 + 5$
$0 + 11$	$1 + 10$	$12 - 10$	$10 - 6$
$9 - 7$	$4 + 3$	$8 - 2$	$6 + 3$